

2021-2022-**IKASTURTEA**

Antolaketa COVID 19

Herri Ametsa Ikastola

Guardaplata 28, 20016 Donostia

Tfn-943 39 35 20 / 39 24 21

Fax-943 40 40 90

herriam@ikastola.eus

www.herriametsa.com



IKASLEEN KONTINGENTZI-PLANA

Kaixo guztioi:

Hona hemen 2021-2022 ikasturteari buruzko informazioa.

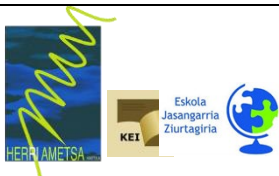
Aurten, iazko ikasturtean izan genituen protokoloekin jarraitzea aurreikusten dugu: musukoaren erabilpena, burbuila-taldeak, segurtasun-tarteak... Dena den, unean uneko egoeraren arabera, hartu beharreko neurrien berri emango dizuegu.

Hona hemen kontuan hartutako ildo nagusienak:

- Hezkuntza komunitateko partaideen osasuna babestea.
- Osasun, lan eta hezkuntza sailek ezarritako araudiak eta dekretuak betetzea, indarrean dauden jardun-protokoloak garatuz eta aplikatuz.
- Sor daitezkeen eszenatoki desberdinak aztertu ondoren, egoera bakoitzerako erantzun egokiena prestatzea eta horretarako baliabideak aurreikustea.
- Aurrez aurreko gure ikasleen irakaskuntza eskubidea bermatzeko protokolo zehatza burutzea.
- Aurrez izandako egoeratik ikasitakoa hobetu eta gure ikasleen alderdi emozionala zaindu.
- Gure plangintza guztia Eusko Jaurlaritzako Hezkuntza Sailak esaten duenaren menpe dago eta (azkena, abuztuaren 25ean argitaratutako protokoloa) , horregatik, dokumentu hau asmo-adierazpen gisa ulertu behar dugu, malgua izango dena eta 2021-2022 ikasturtean gertatzen diren berrikuntza edo aldaketetara egokitzeko modukoa.

1.- IKASTOLAKO SARRERAK ETA IRTEERAK

- Sarrera eta irteera ordutegi mailakatuan izango da, egon daitezkeen pilaketak saihesteko.
- **Sarrera eta irteera atek gezi** bidez egongo dira. Jende pilaketak ekiditeko itxaron guneak ezarriko dira.
- **Ikastolako eremuan musukoa** nahitaez erabili beharko da.
- Sarreran tutoreek ikasgelak irekita izango dituzte ordu-tarte baten barruan.
- Sarrera bera izango da, bai autoz, bai autobusez etorrira.
- Gelan sartu aurretik, ikasleek eskuak garbitu beharko dituzte.



2021-2022-**IKASTURTEA**

Antolaketa COVID 19

Herri Ametsa Ikastola

Guardaplata 28, 20016 Donostia

Tfn-943 39 35 20 / 39 24 21

Fax-943 40 40 90

herriam@ikastola.eus
www.herriametsa.com



- Portxean ezin da inor geratu. Ikasleak geletara zuzenean joango dira. Portxeko lau eraikinetako ateetan, sarbidea kontrolatzeko eta ikasleak ikasgeletara zuzentzeko, langileak eta irakasleak egongo dira.
- 08:45ak baino lehen etortzen diren HH-LHko ikasleek frontoira joan beharko dute eta 08:45ean gelara zuzenean joan beharko dute.
- Ikasleek ezin dute erabilera komuneko eremuetan egon (portxea, parkea, kirol eremuak...).
- HH eta LH1. mailako gurasoek portxeko sarreraraino edo idazkaritzara bakarrik sartu ahal izango dute. Besteek parkeko langa berderaino heldu ahal izango dute.
- 16:30etatik aurrera haurrak ezingo dira ikastolako edozein eremutan jolasten aritu eskolaz kanpokoak izan ezik.

HAUR HEZKUNTZA

✓ Garraioan datozenak

■ Sarrera



MAILAK	NONDIK	SARRERA
1 urte	1 urteko gelako atetik	08:45-09:30
2.A urtekoak	2 urteko gelako atetik	08:45-09:30
2.B urtekoak	2 urteko parkeko sarreratik	08:45-09:30
3 -5urte	1. etxetik: ezkerreko atetik	08:45-09:00

- Banakako erantzukizunari helduz, ikastolara joan aurretik, **etxean bertan temperatura hartzea gomendatzen da.**
- Autobusean musukoa **ezinbestekoa izango da.** Ez dutenei bat egokituko zaie.



2021-2022-**IKASTURTEA**

Antolaketa COVID 19

Herri Ametsa Ikastola

Guardaplata 28, 20016 Donostia

Tfn-943 39 35 20 / 39 24 21

Fax-943 40 40 90

herriam@ikastola.eus
www.herriametsa.com



- Autobusez etortzen diren **ikasleak era mailakatuan jaitsiko dira (LH6- HH1)** eta txikienek autobuseko begiraleen laguntza izango dute, irakasleekin elkartzeko punturaino heldu arte.
- Ikasleak **eskuineko sarreratik** sartuko dira. Pilaketak saihesteko, autobuseko begiraleek talde txikitik lagunduko dituzte. Zaintzaileek irakasleen laguntza izango dute ikasleak igotzeko.
- **Gelan sartu aurretik**, haurrek eskuak garbitu beharko dituzte.
- **Irteera**
 - HHko ikasleak ateratzen lehenengoak izango dira.

MAILAK	NONDIK	IRTEERA
1 urte	1 urteko gelako atetik	16:15-16:30
2.A urtekoak	2 urteko gelako atetik	16:15-16:30
2.B urtekoak	2 urteko parkeko sarreratik	16:15-16:30
3 urte	1. etxetik: ezkerreko atea	16:15-16:30
4 eta 5 urte	1. etxetik: eskuineko atea	16:20-16:30

- Ikasleak gelaka eta era mailakatuan jaitsiko dira autobus geltokira.
- Irakasleek autobuseraino lagunduko dituzte garraio erabiltzen duten ikasleak.
- Autobusen arabera banatuko dira.

✓ Garraiorik gabekoak

■ Sarrera



MAILAK	NONDIK	SARRERA
1 urte	1 urteko gelako atetik	08:45-09:30
2.A urtekoak	2 urteko gelako atetik	08:45-09:30
2.B urtekoak	2 urteko parkeko sarreratik	08:45-09:30
3-5 urte	1. etxetik: ezkerreko atea	08:45-09:00

- Senitartekoak arduratuko dira beste familiekiko 1,5m-ko distantzia errespetatzeaz.
- **Sarrerako eta irteerako norabideak** seinalatuko dira, lurrian margotutako **gezien bidez**, eta itxaroteko puntuak ezarriko dira.



2021-2022-IKASTURTEA

Antolaketa COVID 19

Herri Ametsa Ikastola

Guardaplata 28, 20016 Donostia

Tfn-943 39 35 20 / 39 24 21

Fax-943 40 40 90

herriam@ikastola.eus
www.herriametsa.com



- Familiarekin (familiako senide berbera izatea gomendatzen da) batera portxeraino sartuko dira. Gurasoek portxeraino bakarrik lagun dezakete. Ikasleak **portxeko ezkerreko sarreratik** sartuko dira. Han irakasle bat egongo da gelara eramateko.
- **Gelan sartu aurretik** hurrek eskuak garbitu beharko dituzte.
- **Irteera**
 - HHko ikasleak ateratzen lehenengoak izango dira.

MAILAK	NONDIK	IRTEERA
1 urte	1 urteko gelako atetik	16:15-16:30
2.A urtekoak	2 urteko gelako atetik	16:15-16:30
2.B urtekoak	2 urteko parkeko sarreratik	16:15-16:30
3 urte	1. etxetik: ezkerreko atea	16:15-16:30
4 eta 5 urte	1. etxetik: eskuineko atea	16:20-16:30

- Ikasleak gelaka eta era mailakatuan jaitsiko dira autobus geltokira.
- Gurasoek autobus geltokiko langan jaso ahal izango dituzte.

✓ Ikastolak araututako orduaz haratagoko sarrera-irteerak

- **Sarrera**
 - Edozein arrazoiengatik beranduago iristen diren ikasleek Idazkaritzatik pasa beharko dute, tutoreei aldeztu aurretik jakinarazita.
 - Idazkaritzakoek gelara eraman eta gelan sartu aurretik eskuak garbituko zaizkie.
- **Irteera**
 - Edozein arrazoiengatik seme-alabak jasotzera beranduago iristen diren gurasoek Idazkaritzan abisua eman beharko dute.



2021-2022-IKASTURTEA

Antolaketa COVID 19

Herri Ametsa Ikastola

Guardaplata 28, 20016 Donostia

Tfn-943 39 35 20 / 39 24 21

Fax-943 40 40 90

herriam@ikastola.net

www.herriametsa.com



LEHEN HEZKUNTZA

✓ Garraioan datozenak

■ Sarrera

MAILAK	NONDIK	SARRERA
LH 1-2	Frontoiko atletik	08:45-09:00
LH 3	2. etxetik: lehenengo atletik	08:45-09:00
LH 4	2. etxetik: bigarren atletik	08:45-09:00
LH 5-6	3. etxetik: lehenengo atletik	08:45-09:00

- Autobusean musukoa ezinbestekoa izango da. Ez dutenei bat egokituko zaie.
- Banakako erantzukizunari helduz, ikastolara joan aurretik, **etxean bertan tenperatura hartzea gomendatzen da.**
- Autobusez etortzen diren **ikasleak mailaka jaitsiko dira (LH6-LH1)** eta lehenengo ziklokoek autobuseko zainzaileen laguntza izango dute irakasleekin elkartze punturaino heldu arte.
- Ikasleak portxeko **eskuineko sarreratik** sartuko dira. Pilaketak saihesteko, **autobusetik jaitsi ahala, gelara** joango dira. Beharrezkoa denean irakasleen laguntza izango dute.
- **Gelan sartu aurretik**, hurrek eskuak desinfektatu beharko dituzte. Gela sarreran eta gela bertan, gel hidroalkoholikoa izango dute.

■ Irteera

MAILAK	NONDIK	IRTEERA
LH 1-2	2. etxetik: Idazkaritzatik	16-20-16:25
LH 3	2. etxetik: Idazkaritzatik	16:25
LH 4	2. etxetik: Idazkaritzatik	16:25-16:30
LH 5-6	3. etxetik: lehenengo atletik	16:30



2021-2022-**IKASTURTEA**

Antolaketa COVID 19

Herri Ametsa Ikastola

Guardaplata 28, 20016 Donostia

Tfn-943 39 35 20 / 39 24 21

Fax-943 40 40 90

herriam@ikastola.net

www.herriametsa.com



- Ikasleak gelaka eta era mailakatuan jaitsiko dira autobus geltokira.
- Irakasleek autobuseraino lagunduko dituzte garraiatutako ikasleak.
- Autobusen arabera banatuko dira.

✓ Garraiorik gabekoak

■ Sarrera





MAILAK	NONDIK	SARRERA
LH 1-2	Frontoiko atletik	08:45-09:00
LH 3	2. etxetik: lehenengo atletik	08:45-09:00
LH 4	2. etxetik: bigarren atletik	08:45-09:00
LH 5-6	3. etxetik: lehenengo atletik	08:45-09:00

- Senitartekoak arduratuko dira beste familiekiko 1,5 m-ko distantzia errespetatzeaz.
- **Sarrerako eta irteerako noranzkoak** seinalatuko dira, lurrean margotutako **gezien bidez**, eta itxaroteko puntuak ezarriko dira.
- Familiarekin (familiako senide berbera izatea gomendatzen da) batera portxeraino soilik sartuko dira (LH1-2 arte). Gurasoek portxeraino bakarrik lagun dezakete. Ikasleak **portxeko ezkerreko sarreratik** sartuko dira. Besteek Parkeko langa berderaino soilik sartu ahal izango dute. Portxean irakasle bat egongo da gelara eramateko.
- **Gelan sartu aurretik**, hurrek eskuak desinfektatu beharko dituzte. Gela sarreran eta gela bertan, gel hidroalkoholikoa izango dute.

■ Irteera

MAILAK	NONDIK	IRTEERA
LH 1-2	2. etxetik: Idazkaritzatik	16-20-16:25
LH 3	2. etxetik: Idazkaritzatik	16:25
LH 4	2. etxetik: Idazkaritzatik	16:25-16:30
LH 5-6	3. etxetik: lehenengo atletik	16:30

- Ikasleak gelaka Idazkaritzako atletik tutorearekin eta era mailakatuan jaitsiko dira. Gurasoek

 <p>2021-2022-IKASTURTEA</p>	<h2>Antolaketa COVID 19</h2>	<p>Herri Ametsa Ikastola Guardaplata 28, 20016 Donostia Tfn-943 39 35 20 / 39 24 21 Fax-943 40 40 90</p> <p>herriam@ikastola.net www.herriametsa.com</p> 
--	------------------------------	--

irakasleen aparkalekuan jaso ahal izango dituzte beraien seme-alabak.

✓ **Ikastolak araututako orduaz haratagoko sarrera-irteerak**

■ **Sarrera**

- Edozein arrazoiengatik beranduago iristen diren ikasleek Idazkaritzatik pasa beharko dute, tutoreek alde zuzenetik jakinarazita.
- idazkaritzakoek gelara eraman eta gelan sartu aurretik, eskuak garbituko dituzte.

■ **Irteera**

- Edozein arrazoiengatik beranduago iristen diren gurasoek Idazkaritzan abisua eman beharko dute.

DERRIGORREZKO BIGARREN HEZKUNTZA

✓ **Garraioan datozenak**

■ **Sarrera**

MAILAK	NONDIK	SARRERA
DBH	4.etxetik: ohiko atea	08:00-08:15

- Autobus guztietan zaintzailea egongo da.
- Autobusean musukoa ezinbestekoa izango da. Ez dutenei bat egokituko zaie.
- Banakako erantzukizunari helduz, ikastolara joan aurretik, **etxean bertan temperatura hartzea gomendatzen da.**
- Autobusetik mailakatuta jaitsiko dira.
- Ikasleak **eskuineko sarreratik** sartuko dira. Pilaketak saihesteko, **autobusetik jaitsi ahala gelara** joango dira.
- Ikasleak 1,5m-ko distantzia errespetatzeaz arduratuko dira. Irakasleek jarraipena portxean egingo dute.
- **Sarrerako eta irteerako noranzkoak** seinalatuko dira, lurrian margotutako **gezien bidez**, eta itzaroteko puntuak ezarriko dira.



2021-2022-**IKASTURTEA**

Antolaketa COVID 19

Herri Ametsa Ikastola

Guardaplata 28, 20016 Donostia

Tfn-943 39 35 20 / 39 24 21

Fax-943 40 40 90

herriam@ikastola.net

www.herriametsa.com



- **Gelan sartu aurretik**, ikasleek eskuak desinfektatu beharko dituzte. Gela sarreran eta gela bertan, gel hidroalkoholikoa izango dute.
- Eskaileretan igo eta jaitsi norberaren eskuinetik, banaka. Distantzia mantenduz.

■ Irteera

MAILAK	NONDIK	IRTEERA
DBH	4.etxetik: ezkerreko atea	14:25-14:30

- Ikasleak gelara eta era mailakatuan jaitsiko dira DBH 4ko geletako irteeratik autobus geltokira.
- Autobusen arabera banatuko dira.

✓ Garraiorik gabekoak

■ Sarrera

MAILAK	NONDIK	SARRERA
DBH	4.etxetik: ohiko atea	08:00-08:15

- Ikasleak **ezkerreko sarreratik** sartuko dira. Pilaketak saihesteko, **Ikastolara iritsi ahala gelara** joango dira.
- Ikasleak 1,5 m-ko distantzia errespetatzeaz arduratuko dira. Irakasleek jarraipena portxean egingo dute.
- **Gelan sartu aurretik**, ikasleek eskuak gel hidroalkoholikoarekin desinfektatu beharko dituzte. Gela sarreran eta gela bertan, gel hidroalkoholikoa izango dute.
- **Sarrerako eta irteerako noranzkoak** seinalatuko dira, lurrian margotutako **gezien bidez**, eta itxaroteko puntuak ezarriko dira.
- Eskaileretan igo eta jaitsi norberaren eskuinetik, banaka. Distantzia mantenduz.



2021-2022-**IKASTURTEA**

Antolaketa COVID 19

Herri Ametsa Ikastola

Guardaplata 28, 20016 Donostia

Tfn-943 39 35 20 / 39 24 21

Fax-943 40 40 90

herriam@ikastola.net
www.herriametsa.com



■ Irteera

MAILAK	NONDIK	IRTEERA
DBH	4.etxetik: DBH 4.mailako beheko atetik	14:25-14:30

- Ikasleak era mailakatuan DBH 4. mailako geletako irteeratik aterako dira.
- Gurasoak parkinean egongo dira.

✓ ***Ikastolak araututako orduaz haratagoko sarrera-irteerak***

- Edozein arrazoiengatik beranduago iristen diren ikasleek Idazkaritzatik pasa beharko dute, tutoreek aldeztu aurretik jakinarazita.
- Idazkaritzakoek gelara eraman eta gelan sartu aurretik eskuak garbituko zaizkie.

2. JANGELA

- Pilaketak saihesteko, sarrera mailakatu izango da. Jantokitik ere mailakatu aterako dira.
- Jantokiko langile guztiek musukoa erabiliko dute.
- Ikasleak musukoa jantzita sartu eta irtengo dira.
- Sarrera-irteeretan eskuak garbituko dituzte.
- Sarrera-irteerarako ibilbideak ezarri eta seinaleztatuko dira.
- Kutsatzeko arriskua saihesteko, taldeak egonkorrak izango dira eta hauen zaintzaileak ere bai.
- Segurtasun distantzia bermatzeko, jangelako espazio osoa berrantolatu da. Ikasle bakoitzak mahai eta kokagune bera erabiliko du beti.
- Irakasleen jantokian txandak ezarriko dira.

3.- IKASGELAK

- Orokorrean, 1,5 metroko distantzia mantenduko da lagunen artean.
- Ikasle guztiak bere musukoaz arduratuko dira.



2021-2022-IKASTURTEA

Antolaketa COVID 19

Herri Ametsa Ikastola

Guardaplata 28, 20016 Donostia

Tfn-943 39 35 20 / 39 24 21

Fax-943 40 40 90

herriam@ikastola.net

www.herriametsa.com



- Taldeak egonkorak izateko ahalegina egin da (ikasleak, irakasle eta zaintzaileak).
- Gelako jardueretan, bai irakasleek bai ikasleek, musukoa erabili beharko dute nahitaez, HHko ikasleak izan ezik.
- HH 1, 2 eta 3 urteko siesta garaian, gela egonkorak bermatuko dira.
- LH mailatik gora ikasleak beti mahai eta eserleku bera erabiliko du. Ikasle bakoitzak bere mahai eta aulkia izango du.
- Gelako ordutegian komunera banaka joango dira.
- Gelara sartu atera bakoitzean eskuak garbituko dituzte.
- Erabilera komuneko gelak jarduera amaitu ondoren, desinfektatuko dira.
- Garbitzeko eta desinfektatzeko zailak diren erabilera komuneko gelak (material ugari daukatenak) ez dira erabilgarri egongo. Adibidez: psikomotrizitate gela, musika gela, liburutegia...
- Lihoak goiko aldera beti irekita izango dugu. Klasea amaitzean, atea zabalik utziko da hurrengo klase arte.
- Gelaren aireztapena gutxienez 15 minutukoa izango da hasieran, jolasgaraian eta horiek amaitzean, bai goizean, bai arratsaldean.
- Klase-aldaketetan talde desberdinen arteko kontaktua saihesten saiatuko gara.
- HHko ikasle bakoitzak bere edalontzia izango du, beraz, ez du etxetik ezer ekarri beharko. LH eta DBHko ikasleei, iturri komunak ahalik eta gutxien erabiltzeko, ur botila txikia ekartzea aholkatzen zaie.

4.- JOLASGARAIK

- Jolas garaia ahalik eta ikasle-kopuru txikienak aldi berean elkartzeko moduan antolatu dira, pilaketarik eman ez daitezen.
- Jolas garai bakoitzean, gelako maila bakoitzari gunek batzuk esleituko zaizkio. Horretarako, koordinatzaileek taula prestatuko dute, eguraldia kontuan hartuta.
- LH 1. mailatik gora, ikasleek musukoa beti erabiliko dute.
- Atsedendietan, komunak garbitzeko eta desinfektatzeko zerbitzua izango da.

5.- GARBIKETA PROTOKOLOA



2021-2022-IKASTURTEA

Antolaketa COVID 19

Herri Ametsa Ikastola

Guardaplata 28, 20016 Donostia

Tfn-943 39 35 20 / 39 24 21

Fax-943 40 40 90

herriam@ikastola.net

www.herriametsa.com



- Ikastolak eta AIBAK taldeak garbiketa eta desinfekzio programa trinko bat definituko dute.
- Lau eraikinetako bainugelen garbiketa iraunkorra bermatu da (bereziki jolas garaiak eta gero, eta arratsaldeko klaseetara sartu aurretik). Dena den, beharraren arabera langile batzuen ordutegiak egokitu dira.
- Arreta berezia jarriko da eskudelak, etengailuak, heldulekuak eta erabilera komuneko ordenagailuak desinfektatzeko.
- Ikastorduak bukatu eta gero, egunero programa trinkoan definitutako garbiketa sakona burutuko da (ordutegi taula erregistroa eramango da).
- Gorputz Hezkuntzako saioen ondoren, aldagelak garbitu eta desinfektatuko dira, berrerabili aurretik. Horretarako, garbiketako arduradunak aldagelen erabilerari buruzko ordutegi-aula bat izango du eta Osasun Sailak ematen dituen arauen arabera dutxatzeko aukera emango da.
- Gela eta bestelako espazio guztietan (HH gelak izan ezik) gel hidroalkoholikoaren banagailuak egongo dira.

5.1 KOMUNAK

- Komunak etenaldi garbituko dira.
- Komunetara banaka sartuko dira eta gehienez 3 ikasle elkartu ahal izango dira.
- Ikasleek eskuak sartu-irteeretan garbituko dituzte.

6.- GARRAIOA

- Ibilbide osoan zehar, gidariek, zainzaileek eta ikasle guztiek musukoa erabiliko dute.
- Pilaketak ekiditeko autobusera sartu orduko, eserlekuan eseriko dira eta irteeran zainzaileak agindu arte eserlekuan mantenduko dira.
- DBHko garraioan, joan-etorrian, nahiz eta derrigorrezkoa ez izan, zainzaile bat joango da segurtasuna eta osasun ohiturak bermatzeko.
- Ikasleek eserlekuak beteko dituzte adinaren arabera. Lehenengo ilarak adin txikikoentzat izango dira, eta horrela pixkanaka, azken iletara iritsi arte. Azken ilara horiek ikasle nagusienek beteko dituzte.



2021-2022-IKASTURTEA

Antolaketa COVID 19

Herri Ametsa Ikastola

Guardaplata 28, 20016 Donostia

Tfn-943 39 35 20 / 39 24 21

Fax-943 40 40 90

herriam@ikastola.net

www.herriametsa.com



- Ikasleak eserleku berean egongo dira beti, bai joaneko ibilbidean, bai itzulerakoan. Kanpoan izanez gero, eserleku hori libre geratuko da.
- Ikasleen eserlekuen- erregistro dokumentua kontingentzia planean sartuko da.
- Autobusak iristen direnean, atak itxita eta aparkalekuko arduradunen aginduaren zain egongo dira atak irekitzeko. Autobusaren hustuketa modu mailakatuan egingo da eta bata bestearen ondoren.
- Ikasleak zuzenean joango dira ikasgeletara. Horretarako, Ikastolako tutoreak getetan eta portxeko sarreran egongo dira.
- HH 1 eta 2 urteko ikasleak zaintzaileek gelaraino eramango dituzte irakasle baten laguntzarekin.
- HH 3, 4 eta 5 urteko ikasleak zaintzaileek portxeraino eramango dituzte eta bertan irakasle batek ikasgeletara eramango ditu.
- Irteera ere modu mailakatuan egingo da tutorearen laguntzarekin.

7.- ESKOLAZ KANPOKOAK

- 2021-2022 ikasturterako eskolaz kanpoko jarduerak planifikatzen ari gara eta honen berri laster emango dizuegu.

8.- GAIXOTASUNAREN SUSMOA

- COVID-19arekin bateragarriak diren sintomak dituzten ikasleak etxean geratu beharko dira.
- Ikasleren batek gaixotasun-sintomarik antzemanaz gero (37°C tik gorako sukarra, eztul idorra, eztarriko mina, arnasa hartzeko zailtasuna, usainik edo dastamenik eza), taldeko gainerako kideetatik isolatuko da. Familiak osasun- zentrora deitu beharko du eta bertan aztertuko da ikaslearen egoera. Balorazioa izan arte, pertsona hori isolatuta mantenduko da.
- Kutsatuz gero, berekin kontaktua izan duten pertsonak identifikatuko dira (lantaldea, ikasgelako taldea eta/edo jarduera), eta osasun-agintariek esandakoaren arabera jokatu da.



2021-2022-**IKASTURTEA**

Antolaketa COVID 19

Herri Ametsa Ikastola

Guardaplata 28, 20016 Donostia

Tfn-943 39 35 20 / 39 24 21

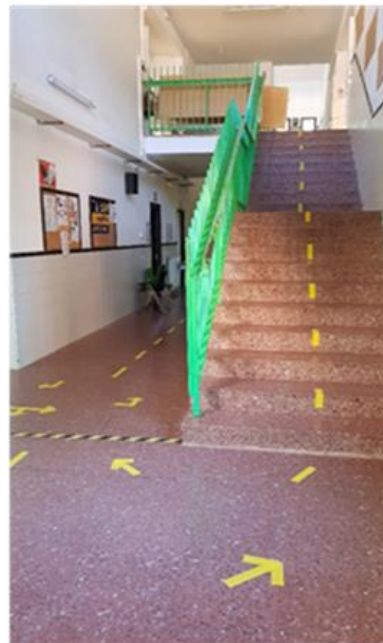
Fax-943 40 40 90

herriam@ikastola.net

www.herriametsa.com



Neurri guztiak errespeta ditzagun



Gure esku dago